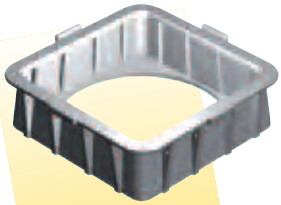


# boîtes assainissement gamme à cunette

- Fabrication en polyéthylène vierge haute densité traité anti-UV.
- Entrées et sorties munies d'un joint souple à lèvres.
- Couvercle en polyéthylène ① à visser, étanche à l'eau et à l'air. Il s'adapte également sur les rehausses.
- La forme cunette ② favorise l'écoulement de l'effluent, évite l'encrassement et facilite l'entretien des canalisations.
- La cloche ③ assure la répartition de l'effluent et évite les écoulements préférentiels.
- Bouchons plastiques ④ permettant d'obturer les orifices non utilisés.
- Facilité de pose et de raccordement.



## CDR40P

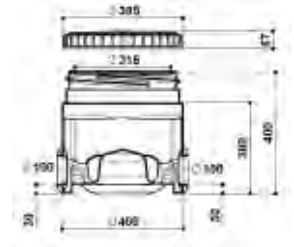
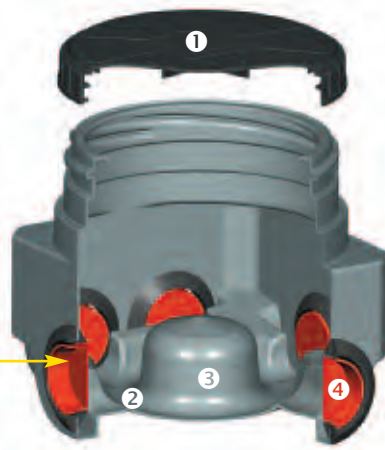
- Cadre polyéthylène pour tampon fonte 40x40
- Il s'adapte sur tous les modèles de boîtes et de rehausses

## BOÎTE DE RÉPARTITION ET DE BOUCLAGE - CM6P

- Peut être utilisée en boîte de branchement, boîte de répartition ou boîte de bouclage

### 6 entrées/sorties

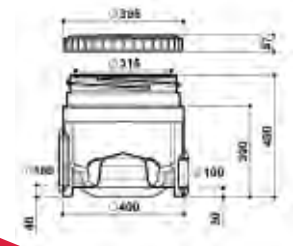
Ø 100 mm pouvant servir d'entrée ou de sortie. Le joint souple à lèvres permet un raccordement étanche et accepte les tassements naturels du terrain.



## BOÎTE DE RÉPARTITION - CR165P

- Pour les fosses dont le volume > 5 m<sup>3</sup>
- Ce modèle est équipé d'une entrée Ø 160 mm et de 5 sorties Ø 100 mm

**5 sorties** Ø 100 mm équipées d'un joint souple à lèvres. Le raccordement est étanche et accepte les tassements naturels du terrain.



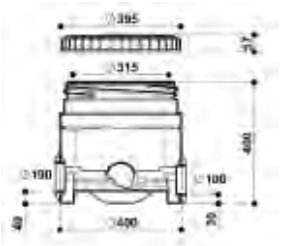
Entrée Ø 160 mm

## BOÎTE DE CONTRÔLE - CC310P

- Peut-être utilisée en boîte de contrôle ou boîte de collecte
- Flèche indiquant le sens de l'écoulement

### 3 entrées/1 sortie

Ø 100 mm équipées d'un joint souple à lèvres. Le raccordement est étanche et accepte les tassements naturels du terrain.



## rehausses ajustables

- en polyéthylène
- à clipser
- coupe possible tous les 5 cm.

### RHE4P

ajustable de 40 à 10 cm

### RHE10P

ajustable de 100 à 35 cm

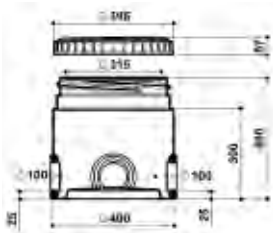
voir page 30 (accessoires)

# boîtes assainissement gamme standard

- Fabrication en polyéthylène vierge haute densité traité anti-UV.
- Entrées et sorties munies d'un joint souple à lèvres.
- Couverture en polyéthylène ❶ à visser, étanche à l'eau et à l'air. Il s'adapte également sur les rehausses.
- Bouchons plastiques ❷ permettant d'obturer les orifices non utilisés.
- La forme du fond ❸ assure la stabilité du regard à la pose.
- Facilité de pose et de raccordement.

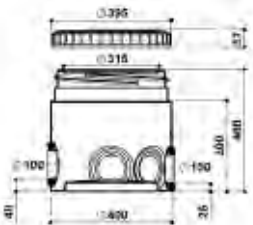
## BOÎTE MULTIFONCTIONS - SM4P

- Peut être utilisée en boîte de contrôle, boîte de branchement ou boîte de collecte.



### 4 entrées/sorties

Ø 100 mm équipées d'un joint souple à lèvres. Le raccordement est étanche et accepte les tassements naturels du terrain.



### 1 entrée, 3 ou 5 sorties

Ø 100 mm équipées d'un joint souple à lèvres. Le raccordement est étanche et accepte les tassements naturels du terrain.

## rehausses ajustables

- en polyéthylène
- à clipser
- coupe possible tous les 5 cm.

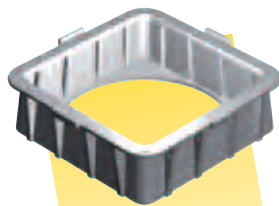
### RHE4P

ajustable de 40 à 10 cm

### RHE10P

ajustable de 100 à 35 cm

voir page 30 (accessoires)

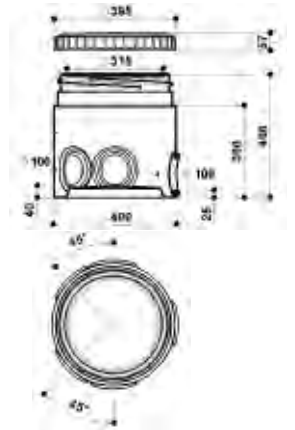


## CDR40P

- Cadre polyéthylène pour tampon fonte 40x40
- Il s'adapte sur tous les modèles de boîtes et de rehausses

## BOÎTE DE COLLECTE - SC410P

- Particulièrement adaptée pour les filtres à sable drainé. Cette boîte de collecte peut être utilisée en boîte de bouclage, boîte de contrôle ou boîte de branchement.



### 4 entrées/1 sortie

Ø 100 mm équipées d'un joint souple à lèvres. Le raccordement est étanche et accepte les tassements naturels du terrain.

## BOÎTE DE RÉPARTITION MODÈLE 3 SORTIES - SR103P MODÈLE 5 SORTIES - SR105P

- Permet l'égalité répartition des eaux prétraitées dans les tuyaux d'épandage.
- Existe en 3 ou 5 sorties.

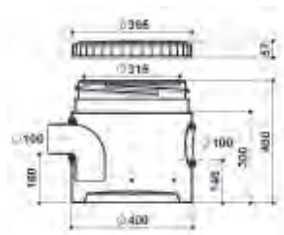
## BOÎTE SIPHOÏDE - SSP

- Placée en sortie de salle de bains, elle évite les remontées de mauvaises odeurs vers les lavabos, baignoires et bacs à douche.



### Siphon PVC

Ø 100 mm.



### Sortie

Ø 100 mm équipée d'un joint souple à lèvres. Le raccordement est étanche et accepte les tassements naturels du terrain.