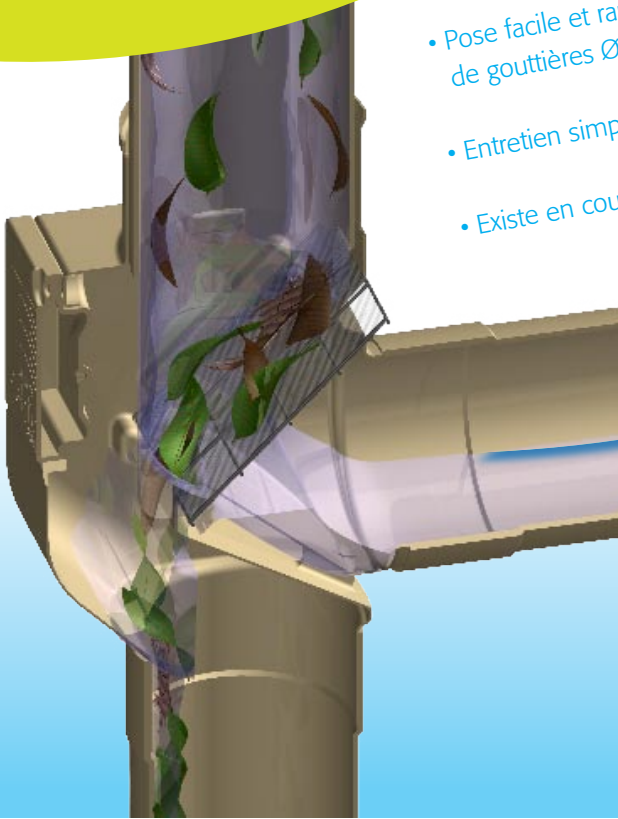




Filtre à gouttières

- Filtre équipé d'une grille inox, maille 440 microns
- Fort pouvoir de récupération d'eau et de filtration
- Pose facile et rapide sur tous types de descentes de gouttières Ø 80 mm
- Entretien simple et limité
- Existe en couleur gris ou sable



La maîtrise de l'eau

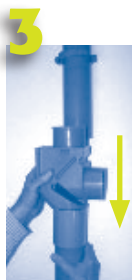


20 cm

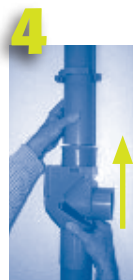
1
Coupez votre descente de gouttière de 20 cm à l'endroit où vous souhaitez placer le filtre. Dévissez ou déclipsez les colliers de la descente de gouttière.



2
Collez le manchon PVC sur la descente de gouttière. (Poncez et encollez les 2 parties à assembler)



3
Inclinez la descente de gouttière inférieure. Emboîtez le filtre dans le manchon jusqu'à la butée



4
Puis, remontez l'ensemble vers le haut (filtre, manchon et descente de gouttière inférieure). Le filtre doit s'emboîter jusqu'à la butée.



5
Remettez l'ensemble en place. Revissez ou recclipsez les colliers. Connectez la sortie latérale (DN80) à votre cuve de stockage d'eau.

Entretien

Au moins une fois par trimestre et à chaque fois que c'est nécessaire, nettoyez la grille. Vous y avez accès en dévissant le couvercle sur la face arrière du filtre.

Ce colis contient : Un filtre et un manchon PVC diamètre 80 mm.



Gris
réf. FG80G



Sable
réf. FG80S