

Sebico



Solutions techniques et innovantes
pour la gestion des eaux usées
et de l'eau de pluie à la parcelle



Historique

Fabrication d'extracteurs statiques destinés au couronnement des conduits de fumées et de ventilation d'immeubles



1930

Développement d'une gamme de fosses toutes eaux en polyéthylène



1970

Position forte sur le marché de l'assainissement non collectif



1990

Agrément ministériel pour la station Septodiffuseur et la microstation Aquameris



2010

Mise sur le marché des séparateurs d'hydrocarbures hybrides



2020

Mise sur le marché des cuves grand volume en polyéthylène



2022

1929



Création de Sebico

1960



Elargissement de sa gamme d'extracteurs destinés à la maison individuelle

1980



Mise sur le marché de la fosse allégée en béton

2000



Positionnement sur le marché de la récupération des eaux de pluie

2017



Mise sur le marché du filtre compact Biomeris agréé

2021



Mise sur le marché des tunnels d'infiltration des eaux usées ou des eaux de pluie

Industriel français indépendant



40 millions
de CA en 2021



230 salariés



2 techniques
de fabrication

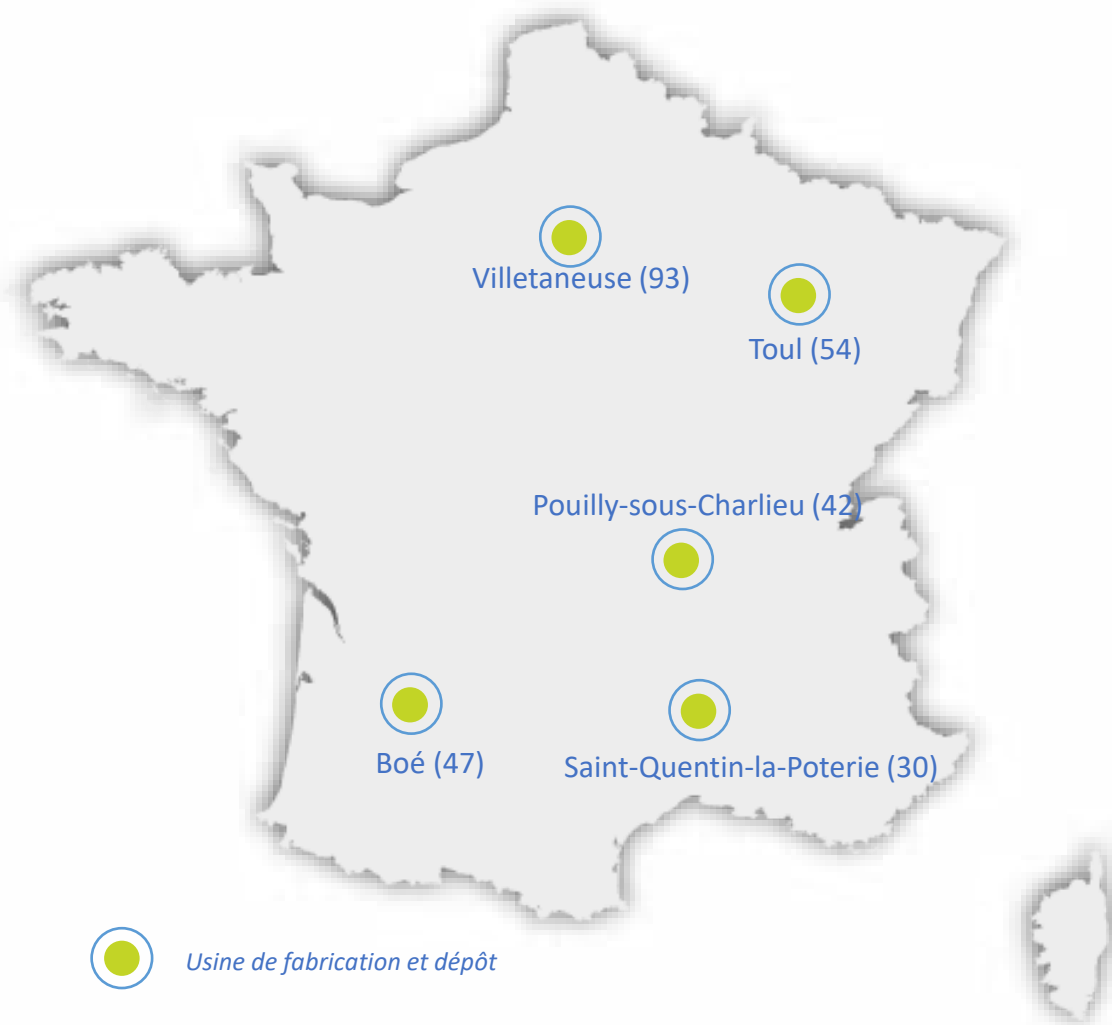


5 usines
en France



1 unité de recyclage
du polyéthylène

Implantation géographique



- ▶ 5 usines spécialisées dans la fabrication de produits en polyéthylène rotomoulé ou en béton
- ▶ 1 unité de recyclage du polyéthylène

Assainissement des eaux usées domestiques et gestion de l'eau de pluie

- ▶ Acteur majeur sur le marché de l'Assainissement Non Collectif et sur le marché de la Gestion de l'eau de pluie
- ▶ Une politique de développement produits tournée vers l'innovation



Organisation

- ▶ Des produits conçus et fabriqués en France
- ▶ Un service R&D intégré
- ▶ 14 ATC exclusifs
- ▶ Un service client appuyé par un bureau d'études commercial
- ▶ Distribution exclusive Négociants en matériaux de construction généralistes ou spécialistes



An aerial view of a modern, two-story house with a white facade and dark window frames. The house has a flat roof with a satellite dish. In the foreground, there is a large, light-colored septic tank system with two large cylindrical tanks and a smaller rectangular unit, connected by pipes. The house is surrounded by a well-maintained garden with various plants and trees. A paved area with outdoor furniture is visible near the house.

Sebico

Gamme Assainissement non collectif

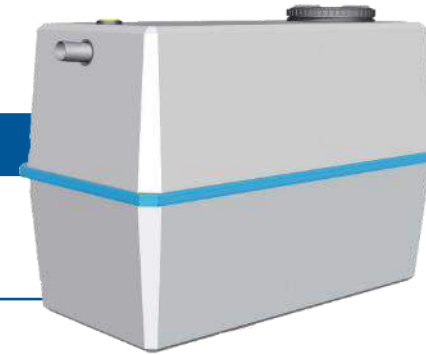
Filières traditionnelles

Fosses toutes eaux

- ▶ Préfiltre à cassette
- ▶ Entrée et sortie équipées de joint souple à lèvre
- ▶ 1 ou 2 tampons de visite
- ▶ Couvercles à visser en polyéthylène
- ▶ Poignées et anneaux de levage
- ▶ Rehausses ajustables et cadres en polyéthylène

Fosse Béton

Béton haute résistance
Gamme de 3 à 10 m³



Fosse FAN

Polyéthylène anti U.V.
Gamme de 3 à 36 m³

Fosse Rectangulaire

Polyéthylène anti U.V.
Gamme de 3 à 5 m³



Filières traditionnelles

Préfiltre-Décofiltre

En béton ou en polyéthylène



- Conception originale du décofiltre Sebico permettant un entretien simple et efficace
- Entrée et sortie munies d'un joint souple à lèvres qui assure l'emboîtement et l'étanchéité du raccordement
- Manutention facilitée par anneaux de levage
- Couvercle en béton ou en polyéthylène à visser
- Rehausses

Bac dégraisseur

En béton ou en polyéthylène
Gamme de 200 à 500 litres



Chasse

En polyéthylène



- Libère une charge suffisante pour répartir l'effluent sur toute la surface de l'épandage
- Éléments en plastique, pas de risque de corrosion
- Entrée et sorties munies d'un joint souple à lèvres Ø100mm qui assure l'emboîtement et l'étanchéité du raccordement
- Couvercle à visser en polyéthylène. Étanche à l'eau et à l'air, il s'adapte sur la rehausse

- Dimensionnement optimal assurant la séparation des graisses
- Entrée et sortie équipées de joint souple à lèvres
- 1 ou 2 tampons de visite
- Couvercle en béton ou à visser en polyéthylène
- Manutention facilitée par anneaux de levage
- Rehausses
- Cadre en polyéthylène pour tampon fonte

Filières traditionnelles

Kit pour filtre à sable drainé

Vendu en kit



- ▶ Produits conformes à NF DTU 64.1
- ▶ Produits conditionnés aux dimensions du filtre à réaliser
- ▶ Gain de temps à la pose, pas de découpe à réaliser, pas de perte

Kit pour filtre à sable drainé

Avec géomembrane PVC
Vendu en kit



- ▶ Sécurise l'étanchéité du filtre à sable
- ▶ 2,5 fois plus épaisse qu'un film PEBD 400 µm
- ▶ Performances élevées
- ▶ Résistance au poinçonnement et à la déchirure
- ▶ Produit garanti : répond à la norme NF P 84-500

Kit pour filtre à sable non drainé

Vendu en kit



- ▶ Produits conformes à NF DTU 64.1
- ▶ Produits conditionnés aux dimensions du filtre à réaliser
- ▶ Gain de temps à la pose, pas de découpe à réaliser, pas de perte

Filières agréées

Microstation Aquameris AQ2

À culture fixée
Gamme de 4, 5 et 6 EH

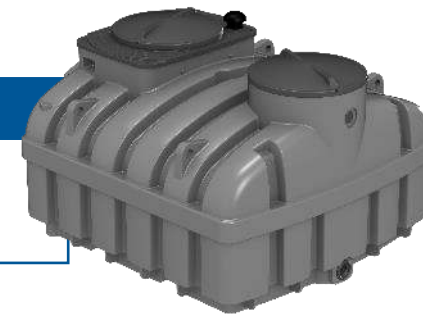


agrément
ministériel
**2014
-020**

- Monocuve, 3 compartiments, 3 fonctions dans 1 seule cuve
- Volume important du décanteur (2500 litres)
- Recirculation des boues vers le compartiment prétraitement
- Fréquence de vidange plus espacée
- Version surpresseur intégré ou déporté
- Facilité d'entretien et de maintenance
- Pose et raccordements faciles
- Pose possible en nappe phréatique

Filtre compact Biomeris

À culture fixée sur média minéral
Gamme de 4 à 20 EH



- Adapté pour résidences principales ou secondaires et petites collectivités
- Existe en 2 versions : sortie basse ou sortie haute
- Coût d'entretien limité et renouvellement du média au-delà de 15 ans
- 3 modèles de fosses disponibles
- 3 brevets

agrément
ministériel
**2017
-001**

agrément
ministériel
**2018
-006**

Station Septodiffuseur

Gamme de 2 à 20 EH



agrément
ministériel
**2011
-015**

- Dispositif de traitement sur filtre à sable compact
- Compacité et Simplicité
- Intégration dans l'environnement
- Absence de bruit et d'équipement électromécanique
- Eligible au PTZ

Tunnel d'infiltration

Pour eaux usées traitées
Vendu en kit prêt à poser



- ▶ Grande capacité d'infiltration, plus compacte
- ▶ Faible coût d'utilisation
- ▶ Peu d'entretien
- ▶ Éléments légers (11 kg) et manipulables
- ▶ Installation rapide et simple par clipsage des éléments entre eux
- ▶ Pose sans granulat
- ▶ Installation sans équipement lourd, ni outillage spécifique

Filtre anti-odeur

Filtre anti-bactérien



- ▶ Ne craint pas l'humidité
- ▶ Non polluant, transforme le soufre en sulfate
- ▶ Installation simple et rapide sur la canalisation de ventilation secondaire de la fosse toutes eaux
- ▶ Efficacité optimale du filtre anti-odeur associé à l'Aspiromatic modèle 100

Aspiromatic

Ventilation permanente et sans
électricité



- ▶ Voilure monobloc revêtue d'une peinture polyester cuite au four
- ▶ Système de rotation à bain d'huile
- ▶ Robustesse du support anti-vibration
- ▶ Résiste aux agents atmosphériques
- ▶ Qualité et rendement confirmés par 30 ans d'expérience
- ▶ Conforme à la norme NF DTU64.1
- ▶ Efficacité renforcée avec notre filtre anti-odeur

Cadres

En polyéthylène

- ▶ S'adaptent sur le trou d'homme du poste de relevage et sur la rehausse
- ▶ Permettent l'adaptation d'un tampon fonte en conservant le couvercle à visser



Rehausses

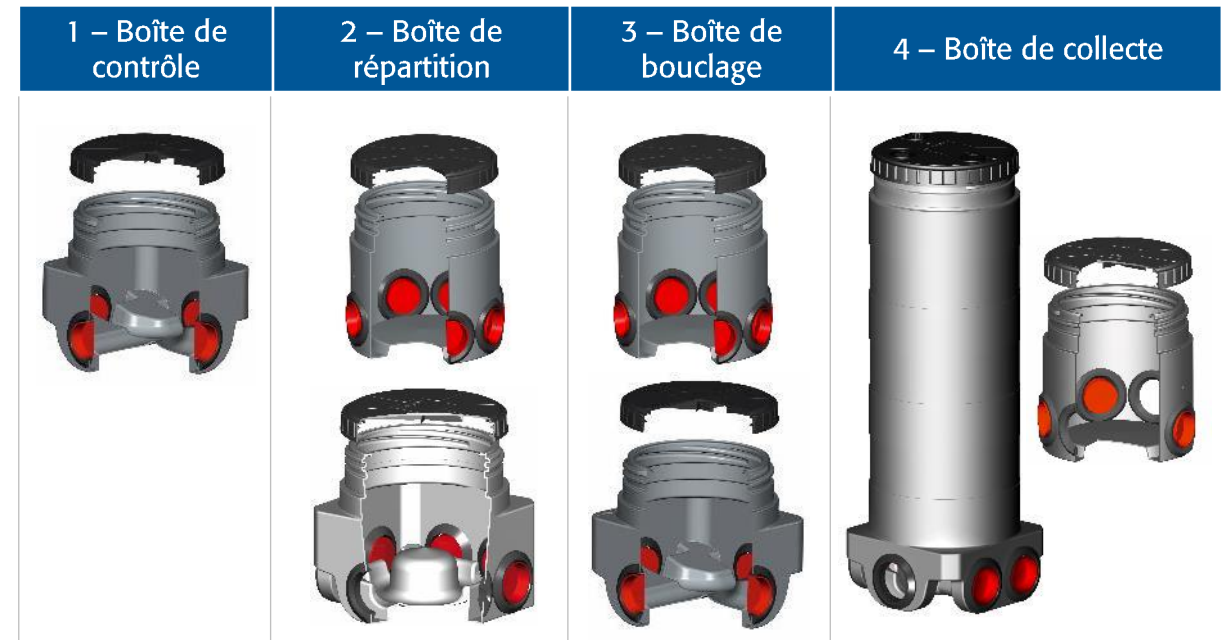
En polyéthylène

- ▶ A clipser
- ▶ Coupe possible tous les 5 cm
- ▶ Reçoivent le couvercle de la fosse



Boîtes ANC

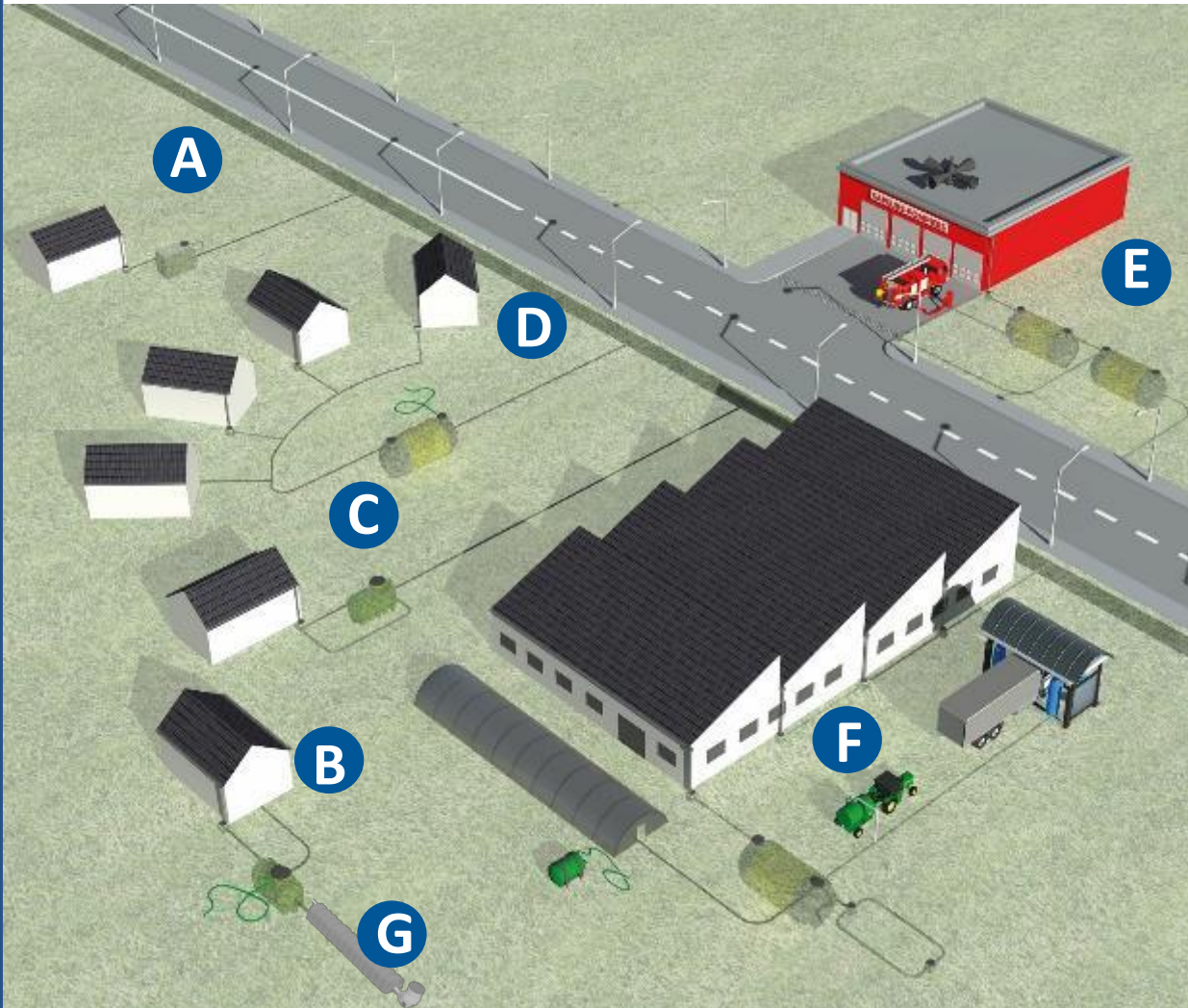
- Fabrication en polyéthylène vierge haute densité traité anti-UV
- Entrées et sorties munies d'un joint souple à lèvre
- Couvercle en polyéthylène à visser, étanche à l'eau et à l'air
- Il s'adapte également sur les rehausses
- Bouchons plastiques permettant d'obturer les orifices non utilisés
- Facilité de pose et de raccordement
- Gamme cunette ou gamme standard



Gamme Gestion de l'eau de pluie

Solutions Pack'Eau

Pour habitat individuel et petites collectivités



- A** Cuves de rétention
- B** **F** Cuves de stockage
- C** **D** **E** Cuves de stockage et rétention
- G** Tunnels de rétention et d'infiltration

Solutions Pack'Eau

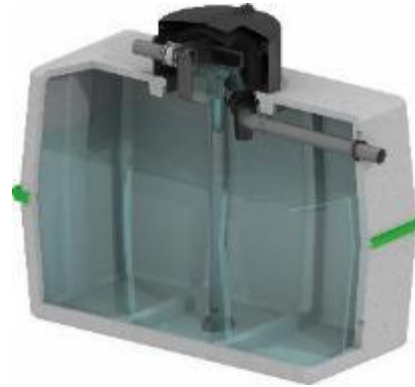
Caractéristiques des cuves



Cuve en polyéthylène

De 3 à 36 m³

- ▶ Cuves en polyéthylène vierge haute densité garantissant une grande longévité et une parfaite étanchéité
- ▶ Légèreté, maniabilité, idéal pour des accès difficiles



Cuve en béton

De 3 à 10 m³

- ▶ Cuves en béton haute résistance
- ▶ Fabrication en démoulage différé garantissant une grande durabilité



Tunnels de rétention et d'infiltration

Vendu en kit prêt à poser

- ▶ Grande capacité d'infiltration
- ▶ Faible coût d'utilisation
- ▶ Peu d'entretien
- ▶ Résistant aux agents chimiques des eaux d'écoulement

Boîtes Eaux Pluviales

Boîte EPERS

Eaux pluviales et réseaux secs



- ▶ Boîte allégée à opercules plastique en béton haute résistance
- ▶ Fabrication en démoulage différé
- ▶ Dimensions conformes aux recommandations des opérateurs téléphoniques
- ▶ 3 modèles
- ▶ 3 opercules plastique, 5 diamètres de raccordement

Boîte allégée à opercules plastiques

En béton haute résistance

- ▶ Simplicité d'ouverture des opercules et efficacité du raccordement apportant un réel gain de temps à la |
- ▶ Système breveté
- ▶ 2 modèles :
 - modèle 50 x 50 intérieur
 - modèle 60 x 60 intérieur

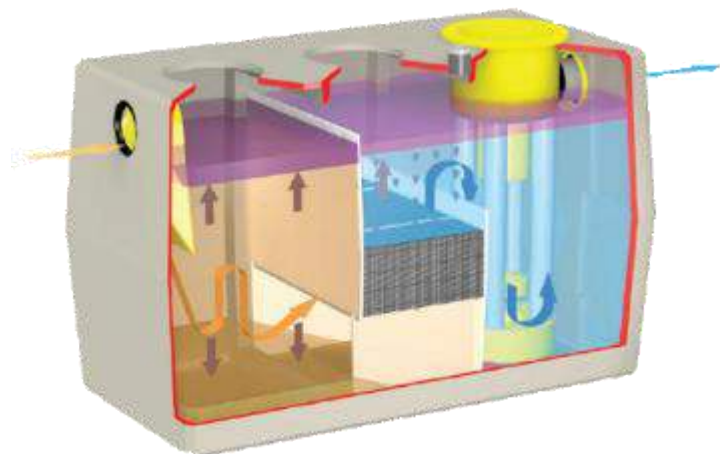


Séparateurs d'hydrocarbures

Séparateurs d'hydrocarbures

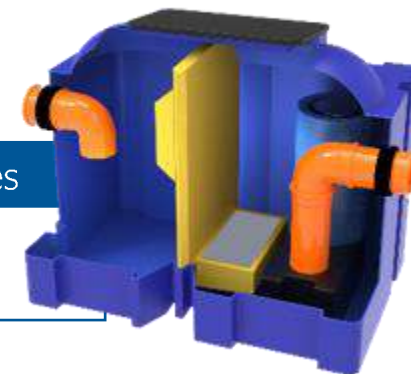
En béton
Taille nominale de 1,5 à 24l/s

- ▶ Appareils de classe 1 à coalescence* ou de classe 2
- ▶ Avec ou sans débourbeur incorporé
- ▶ Avec ou sans compartiment de relevage incorporé



Séparateurs d'hydrocarbures hybrides

En polyéthylène
Taille nominale de 3 à 20l/s



- ▶ Cuve en polyéthylène haute densité, à résistance élevée
- ▶ Appareils de classe 1 à coalescence* ou de classe 2
- ▶ Teneur résiduelle en hydrocarbures inférieure à 0,1 mg/l (classe de rejet 1 = 5 mg/l)
- ▶ Avec ou sans déversoir d'orage incorporé
- ▶ Chambre de débouillage (déboureur) intégrée
- ▶ Pose en nappe phréatique possible
- ▶ Faible poids et facile à raccorder
- ▶ Faible coût d'exploitation
- ▶ Garantie de 10 ans sur les cuves et conforme à la norme CE 858-1

The background of the slide is a blue-tinted aerial photograph of a modern, two-story house. The house has a flat roof with several solar panels installed. It features large windows, a balcony, and a car parked in a garage. In the foreground, there is a swimming pool with a diving board and a large, cylindrical water storage tank. The entire scene is overlaid with a semi-transparent blue filter.

Gamme Relevage

Pour l'habitat individuel

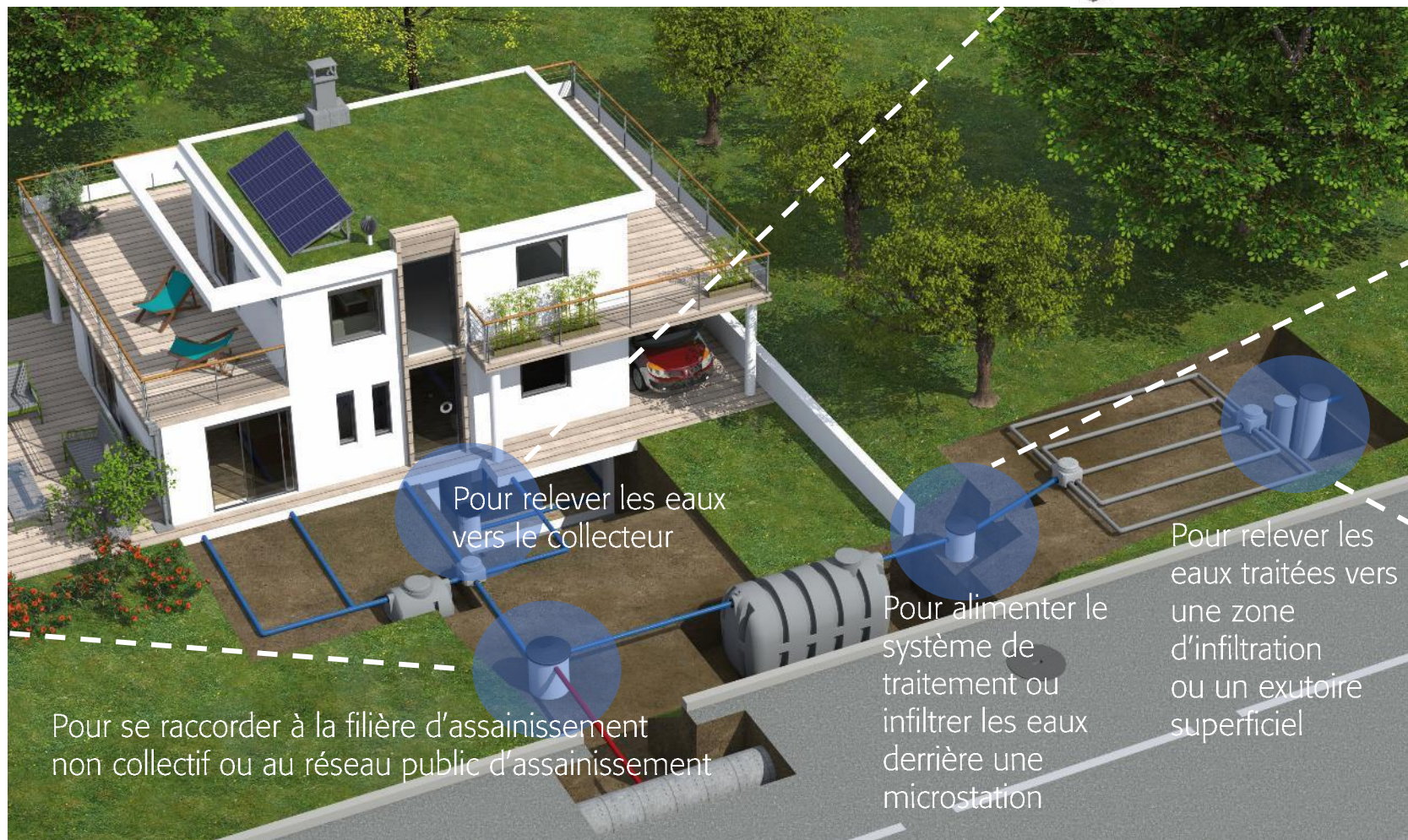
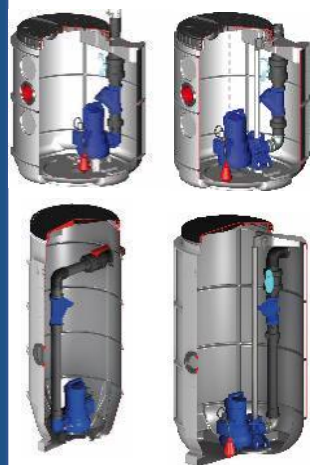
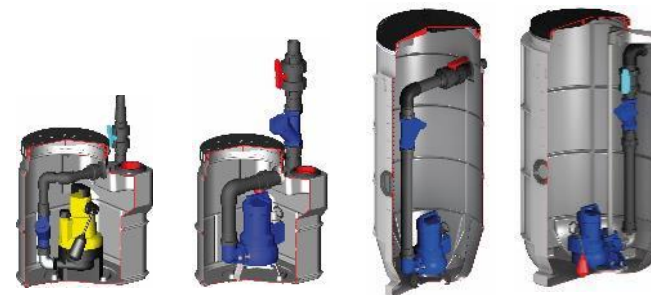
Gamme Polyéthylène

- ▶ Facilité de pose et de raccordement, équipements livrés en modules prémontés
- ▶ Cuves en polyéthylène vierge haute densité traité anti-UV
- ▶ Structure renforcée, pose hors sol ou enterrée
- ▶ Couvercle à visser en polyéthylène, étanche à l'eau et à l'air. Il s'adapte sur la rehausse
- ▶ Clapet anti-retour et vanne
- ▶ Passe câble électrique
- ▶ Entrée munie d'un joint souple à lèvre Ø 100 mm qui assure l'emboîtement et l'étanchéité du raccordement

Pour l'habitat individuel

Gamme Polyéthylène

Sebico

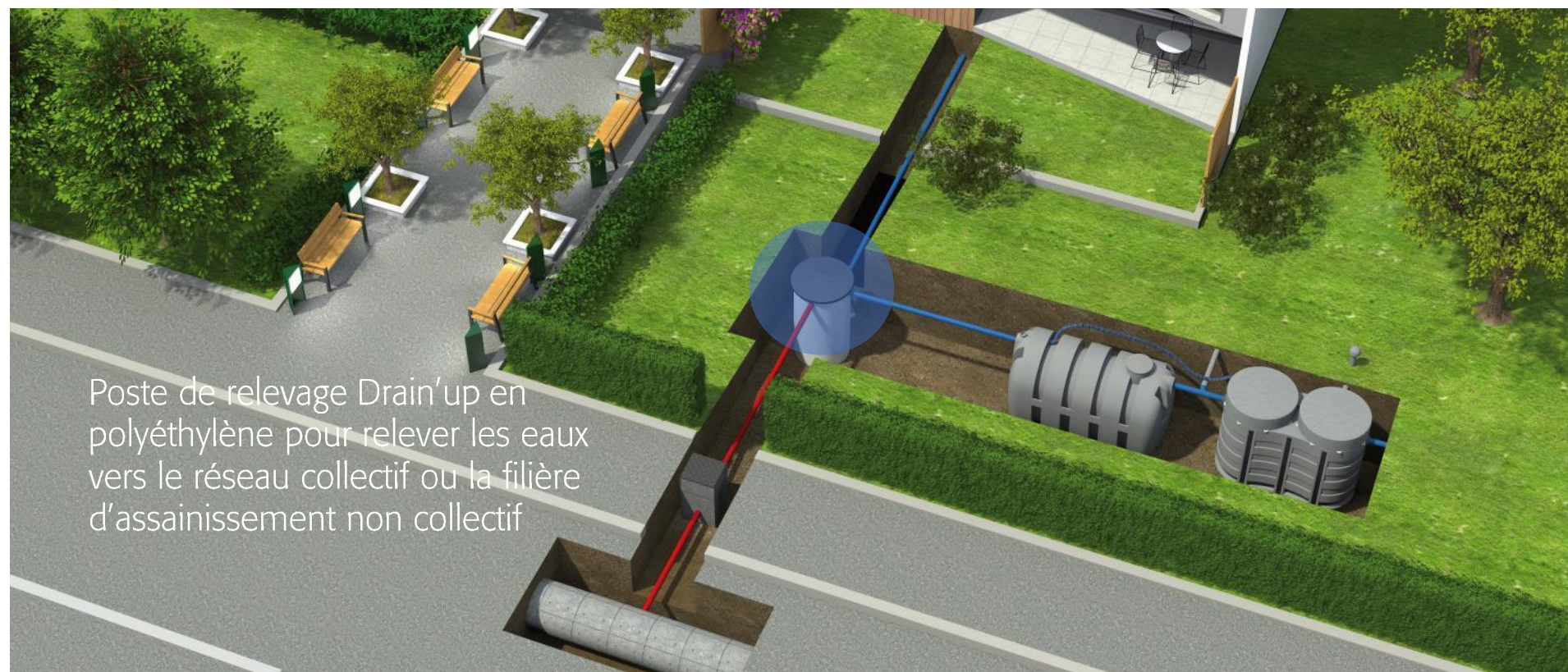
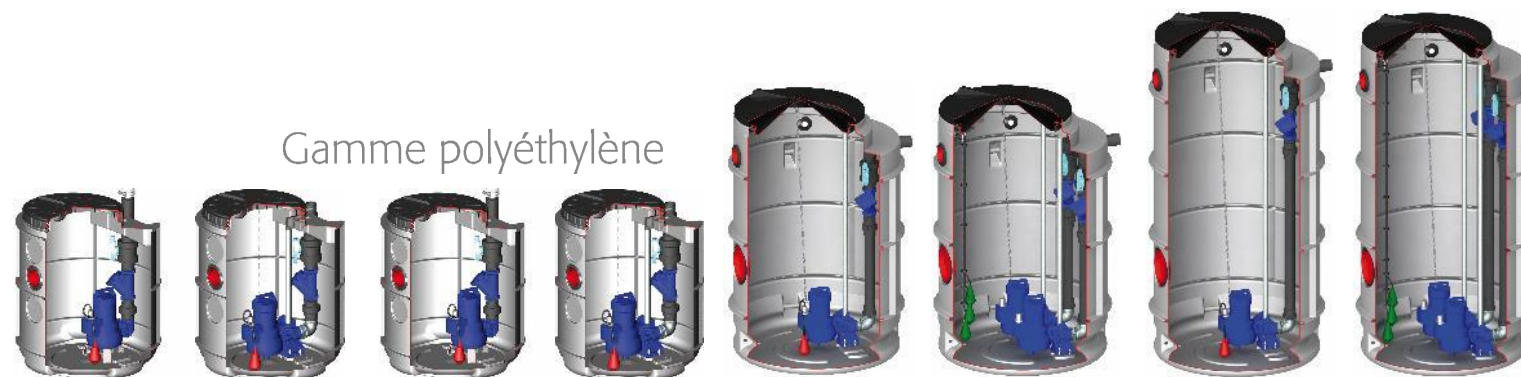


Pour l'habitat collectif ou regroupé

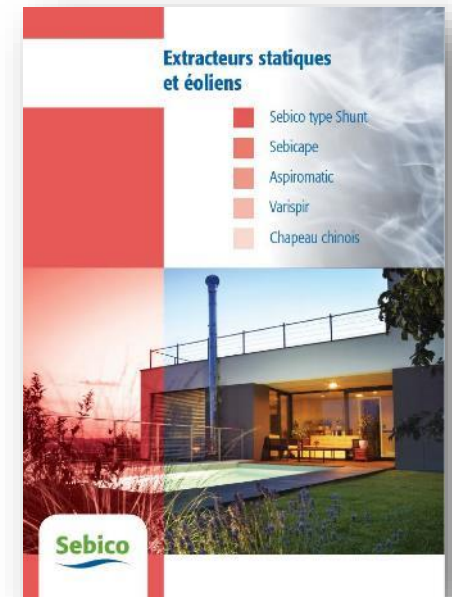
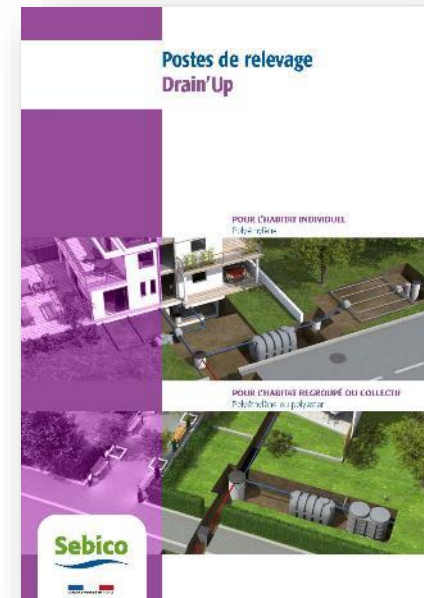
Postes en polyéthylène

- ▶ Facilité de pose et de raccordement, équipements livrés en modules prémontés
- ▶ Cuves en polyéthylène vierge haute densité traité anti-UV
- ▶ Structure renforcée, pose enterrée
- ▶ Couvercle à visser en polyéthylène, étanche à l'eau et à l'air
- ▶ Il s'adapte sur la rehausse
- ▶ Clapet anti-retour et vanne
- ▶ Passe câble électrique
- ▶ Entrée munie d'un joint souple à lèvre Ø 100 ou 200 mm qui assure l'emboîtement et l'étanchéité du raccordement

Pour l'habitat collectif ou regroupé



Bibliothèque technique et commerciale



Sebico



Merci de votre attention

