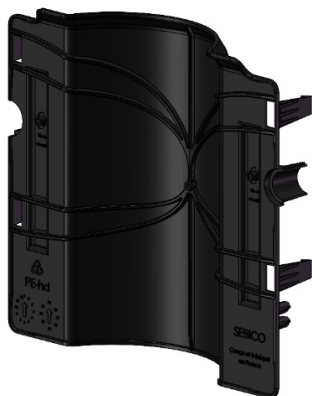


Ce produit est compatible avec les fosses toutes eaux 30FI, 40FI, 50FI, 30BI, 40BI, 50BI, 30EI, 40EI et 50EI.



COMPOSITION DU KIT

- 1 écran siphonoïde
- 2 vis

Matériel nécessaire au montage (non fourni) :

- Une visseuse équipée d'un embout torx 30
- Une visseuse équipée d'un embout cruciforme

Le port d'équipements de protection individuelle (gants, lunettes, combinaison...) est obligatoire lors de toute intervention afin d'éviter tout contact avec les effluents.

Dévisser le couvercle lentement, sans précipitation, pour permettre l'évacuation progressive des gaz de fermentation (méthane, H₂S*...).

Éloigner les enfants durant les opérations d'ouverture ou de fermeture du couvercle et surtout : Ne pas fumer !

**Le méthane est un gaz lourd, explosif et mortel.
L'H₂S est un gaz corrosif et irritant.*

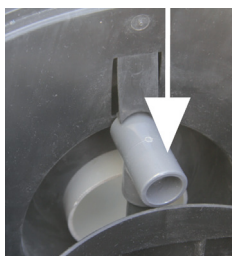
MONTAGE

- 1 À l'aide d'une visseuse équipée d'un embout torx 30, dévisser la vis de sécurité du couvercle puis le couvercle afin d'accéder au préfiltre.



- 2 Pour sortir la cassette du préfiltre, pousser sur la languette pour libérer la poignée de la cassette et la sortir en tirant vers le haut.

Nettoyer la cassette au jet d'eau sans pression au dessus du trou de visite.



- 3 À l'aide d'une visseuse équipée d'un embout cruciforme, retirer les 2 vis de maintien du préfiltre, le faire translater afin de le dissocier du tuyau et le sortir de la fosse toutes eaux.

